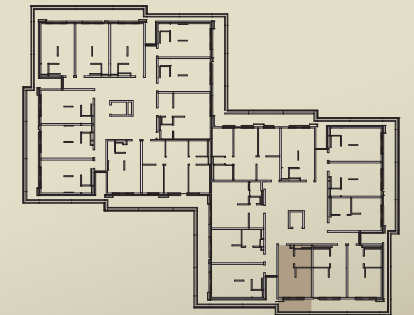


**STADTVILLA 1 - STIEGE 4 - 1.OBERGESCHOSS**



**TOP 111 - WT 01.3**

Nr.	Raum	Raumhöhe	Größe
01	Vorraum	2,40 m	5,91 m <sup>2</sup>
02	Bad	2,40 m	5,14 m <sup>2</sup>
03	Wohnzimmer / Küche	2,60 m	16,91 m <sup>2</sup>

Gesamtfläche 27,96 m<sup>2</sup>

Grossbalkon 7,27 m<sup>2</sup>

Summe 35,23 m<sup>2</sup>

In Kooperation mit



**WIENER KOMFORTWOHNUNGEN** Wiener Komfortwohnungen Holding GmbH  
Muthgasse 36, 1.OG | A-1190 Wien

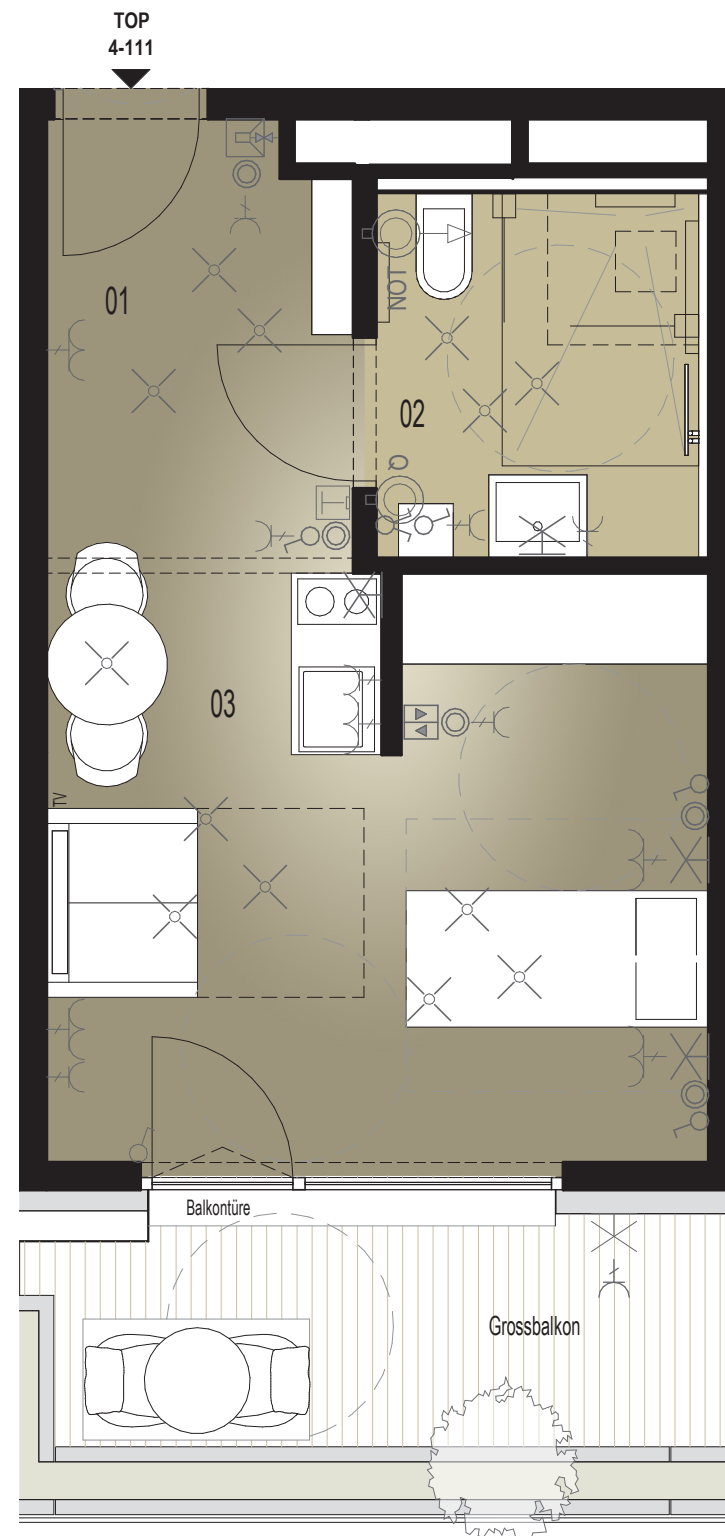
*Lebe lieber einzigartig.*

Planverfasser



**architekten ingenieure** ATP Wien Planungs GmbH  
Landstraßer Hauptstr. 99-101 | 1030 Wien  
+43 (0) 71164-0  
www.atp.ag

Vorbehaltlich technischer Änderungen. Die angegebenen Flächenmaße sind Circa-  
maße. Der Plan ist als Grundlage zum Anfertigen von Einbaumöbeln nicht geeignet.  
Die Ausführung erfolgt laut Bau- und Ausstattungsbeschreibung.  
Änderungen der im Plan eingezeichneten Elektroanschlüsse, insbesondere aufgrund  
der noch zu erstellenden Werks- und Montageplanung, bleiben ausdrücklich vor-  
behalten, diesbezügliche Ansprüche des Käufers, aus welchem Rechtsgrund auch  
immer, sind ausgeschlossen.



M 1:50

